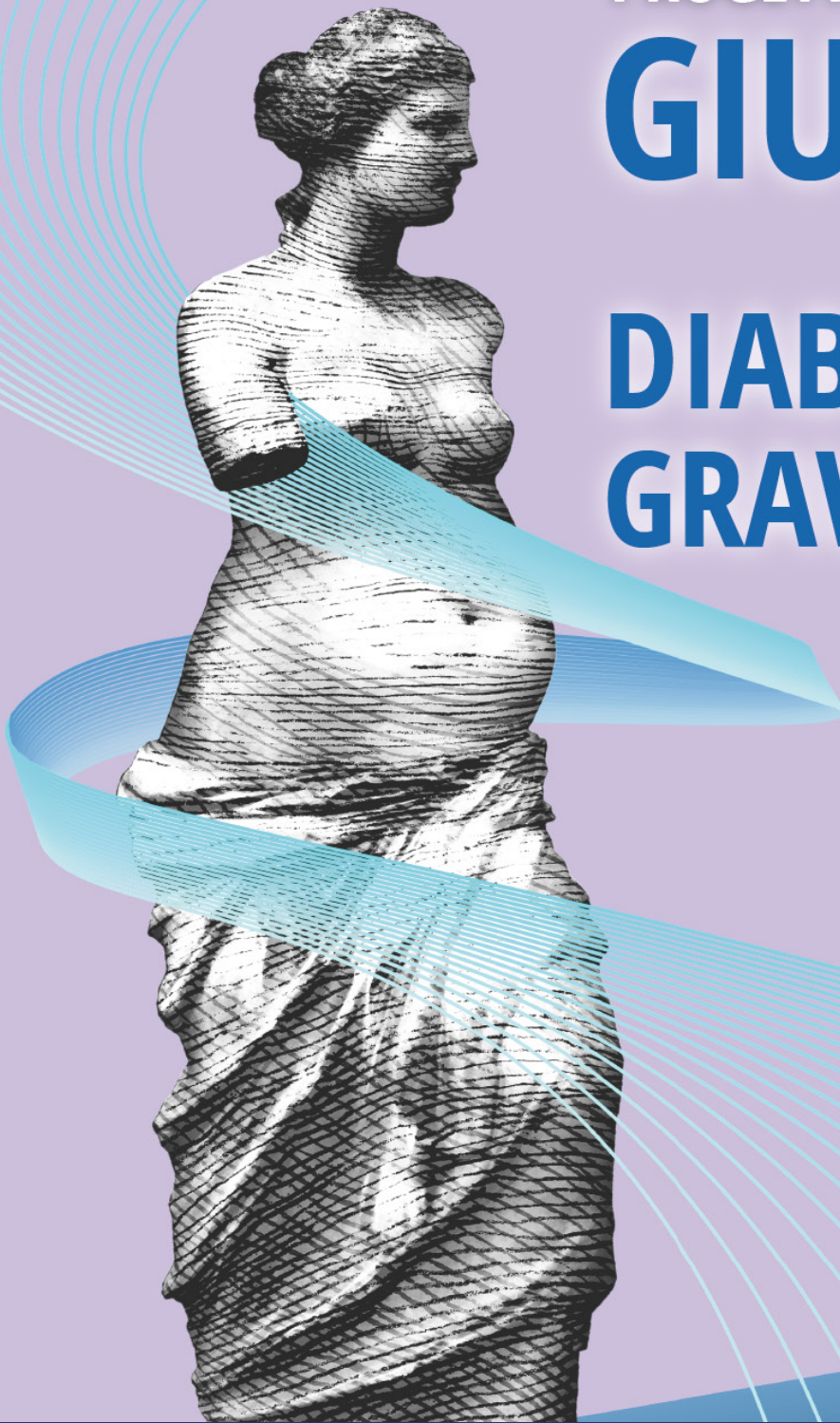


PROGETTO
GIUNONE
5.0
DIABETE e
GRAVIDANZA



Aggiornamento su

DIABETE e GRAVIDANZA

25 Novembre 2023 - Lucca

Best Western Grand Hotel Guinigi



PROVIDER ECM STANDARD RES-FAD-FSC
Id 182 Albo Age.Na.S.



RAZIONALE SCIENTIFICO

Il diabete, malattia a larghissima diffusione e a forte impatto sullo stato di salute e sulla qualità della vita nella donna presenta degli aspetti esclusivi che possono rendere eventi fisiologici come la gravidanza problematici.

I risultati di studi e di ricerche sono comunque incoraggianti: nelle donne diabetiche è possibile una gravidanza senza complicanze per il nascituro e per la madre, ma perché questo si verifichi è necessario l'apporto consapevole di tutti (équipe medica, donna, partner, famiglia) per una programmazione del concepimento e per una gestione ed autogestione del controllo metabolico costante ed accurata, prima, durante e dopo la gravidanza.

Sono necessarie competenze specifiche per la pianificazione e il management che riducano le complicanze materno-fetali (malformazioni congenite, parti pretermine, tagli cesarei, macrosomia fetale, ecc.), e che prevenano, nelle gravide affette da diabete gestazionale, lo sviluppo del diabete tipo 2 negli anni successivi al parto.

È in questo contesto che si colloca l'iniziativa di AMD di promuovere un progetto di formazione in materia di diabete e gravidanza, finalizzato ad approfondire le conoscenze, ad acquisire abilità e competenze per una gestione autonoma e responsabile in tutte le fasi della gravidanza e nell'organizzazione del servizio, a sviluppare sensibilità e capacità relazionali nel rapporto con la donna, il partner, il nucleo familiare e nel lavoro di gruppo.

Questo modulo approfondirà le più recenti conoscenze in tema di fisiopatologia, follow-up e terapia del diabete in gravidanza.

OBIETTIVI FORMATIVI

Al completamento del terzo modulo il partecipante avrà approfondito le conoscenze relative a:

- ruolo dell'epigenetica e del microbiota nello sviluppo del GDM
- nuovi fattori di rischio del GDM
- outcomes delle gravidanze complicate da diabete tipo 2
- sistemi di monitoraggio del glucosio in continuo e on demand con o senza CSII in gravidanza
- utilizzo della metformina in gravidanza
- linee guida FIGO e ISS
- comunicazione, conoscenza ed emotività per la donna con diabete di fronte al progetto gravidanza

RESPONSABILI SCIENTIFICI

Graziano Di Cianni

Presidente AMD

Direttore UOC Diabetologia e Malattie del Metabolismo
Rete Clinica Diabetologica ASL Toscana Nordovest

Annunziata Lapolla

Professore Associato in Endocrinologia Università degli Studi di Padova
Responsabile UO di Diabetologia ULSS Euganea 6 Padova

Domenico Mannino

Presidente CDA AMD Benefit

RELATORI

Cristina Bianchi - UO Malattie Metaboliche e Diabetologia - Azienda Ospedaliero Universitaria Pisana

Maria Calabrese - Diabetologia USL Toscana centro Prato

Anna Ercoli - ComeaFormed Udine

Raffaella Fresca - Dir. Resp. Struttura Territoriale di Diabetologia di II° livello DS 63 - ASL Salerno

Emilia Lacaria - USL Nordovest Toscana

Annunziata Lapolla - Prof. Associato in Endocrinologia UNIPD - Responsabile UO di Diabetologia ULSS Euganea 6 di Padova

Cristina Lencioni - Diabetologia e Malattie Metaboliche Lucca - Dip. delle Specialità Mediche Azienda USL Toscana Nord Ovest

Carlo Luchi - Dirigente Medico presso Azienda Ospedaliera Universitaria Pisana

Federico Mecacci - Prof. Associato - Responsabile Unità Medicina Materno Fetale - Direttore Medicina Prenatale CRR Gravidanze alto rischio - Azienda Ospedaliero Universitaria Careggi - Università degli Studi di Firenze

Angela Napoli - Facoltà di Medicina e Psicologia Dipartimento di Medicina Clinica e Molecolare 'Sapienza' Università di Roma Osp. Israelitico di Roma - Casa di cura Santa Famiglia Roma

Veronica Resi - Fondaz. IRCCS Ca' Granda-Ospedale Maggiore Policlinico di Milano UOC Endocrinologia - Servizio di Diabetologia

Alessia Scatena - Dir. UOC Diabetologia - Resp. Piede Diabetico Dip Cardio-Neuro-Vascolare Ospedale San Donato Arezzo

Elisabetta Torlone - Resp. U.O. Diabete e Nutrizione del Centro di Ricerca di Med. Perinatale e della Riproduzione UNIPG

MODERATORI

Michele Aragona - UO Malattie Metaboliche e Diabetologia - Az Ospedaliero Universitaria Pisana

Pietro Bottone - Direttore Unità Operativa Ginecologia e Ostetricia II AOUP

Gian Luca Bracco - Direttore UOC Ostetricia e Ginecologia Azienda USL 2 Lucca - Consigliere CD AIUG

Sabrina Cosimi - USL Nord Ovest Toscana Viareggio

Ilaria Cuccuru - Diabetologia e Malattie Metaboliche Lucca - Dip. delle Specialità Mediche Azienda USL Toscana Nord Ovest

Mary Mori - Azienda USL I Massa e Carrara

PROGRAMMA

08:00 - 08:45	Registrazione partecipanti
08:45 - 09:00	Saluto ai partecipanti A. Di Carlo, G. Di Cianni
09:00 - 09:30	Introduzione al corso A. Lapolla, C. Lencioni
I Sessione Moderatori: G. Bracco, M. Mori	
09:30 - 09:50	Aggiornamenti in tema di fisiopatologia del diabete in gravidanza E. Torlone
09:50 - 10:30	Diabete Gestazionale: epidemiologia e fattori di rischio R. Fresa
10:30 - 10:40	Applicazione della telemedicina nel Diabete Gestazionale E. Lacaria
10:40 - 11:00	Discussione M. Calabrese
11:00 - 11:30	Coffe Break
II Sessione Moderatori: M. Aragona, P. Bottone	
11:30 - 11:50	Diabete tipo 2 in gravidanza C. Bianchi
11:50 - 12:20	Sistemi di Monitoraggio del glucosio in continuo A. Napoli
12:20 - 12:40	Comunicazione, conoscenza ed emotività per la donna con diabete di fronte al progetto gravidanza A. Napoli
12:40 - 13:00	Discussione A. Scatena
13:00 - 14:00	Light Lunch
III Sessione Moderatori: L. Cuccuru, S. Cosimi	
14:00 - 14:40	Controversia in tema di metformina in gravidanza Pro e Contro C. Lencioni, V. Resi
14:40 - 15:00	Linee Guida FIGO e timing del parto F. Mecacci
15:00 - 15:30	Obesità e gravidanza: Linee guida ISS A. Lapolla
15:30 - 16:00	Discussione C. Luchi
16:00 - 16:30	Conclusioni G. Di Cianni, A. Lapolla, C. Lencioni
16:30	Test ECM

Link per iscrizione corso alla pagina dedicata

www.datre.net/giunonelucca

L'evento è accreditato nel Programma Nazionale di Educazione Continua in Medicina con l'identificativo **182-378934** secondo le attuali disposizioni, per **70** medici chirurghi (Malattie Metaboliche e Diabetologia, Medicina Interna, Nefrologia, Endocrinologia, Medicina Generale - Medici di Famiglia, Scienza dell'alimentazione e dietetica, Ginecologia e Ostetricia) Infermiere ed Ostetriche max 20.

Obiettivo Nazionale di riferimento: Documentazione clinica. Percorsi clinico-assistenziali diagnostici e riabilitativi, profili di assistenza – profili di cura.

Erogazione **6 (sei)** crediti formativi al superamento del questionario di apprendimento.

Corso gratuito.



PROVIDER ECM STANDARD RES-FAD-FSC
Id 182 A1bo Age.Na.S.

